

**ΑΠΟΡΡΟΦΗΤΗΡΕΣ ΜΟΝΗΣ ΑΝΑΡΡΟΦΗΣΗΣ -  
ΕΜΜΕΣΗΣ ΚΙΝΗΣΗΣ ΜΕ ΟΠΙΣΘΟΚΛΙΝΗ ΠΤΕΡΥΓΙΑ  
ΣΕΙΡΑ BSB**

**SINGLE INLET BACKWARD CURVED (BELT DRIVEN)**

ΡΟΥΛΕΜΑΝ 70.000  
ΩΡΩΝ ΛΕΙΤΟΥΡΓΙΑΣ

- Χωρίς μοτέρ. Έμμεση κίνηση μέσω ιμάντων και τροχαλιών.
- Με φυγοκεντρική πτερωτή με **πτερύγια οπισθίας κλίσεως**.
- Παροχή από 1.300 -110.000 m<sup>3</sup>/h με μέγιστη στατική πίεση 3500 Pa.

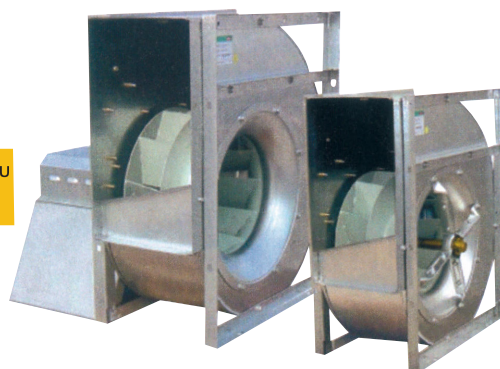
**i info** Με πλαίσιο από μορφοποιημένο χάλυβα που επιτρέπει την τοποθέτηση του ανεμιστήρα σε θέσεις 0°, 90°, 180° και 270° (μοίρες).

- Οι πτερωτές έχουν 2 δυνατότητες κατεύθυνσης **RD** = δεξιόστροφη φορά και **LG** = αριστερόστροφη φορά.

**\* ΕΦΑΡΜΟΓΕΣ:** Για κεντρικό σύστημα εξαερισμού, καταστήματα, βιομηχανικούς χώρους, αποθήκες, πάρκινγκ κ.ά..  
Κατάλληλοι για απαγωγή από χοάνες επαγγελματικών κουζινών.

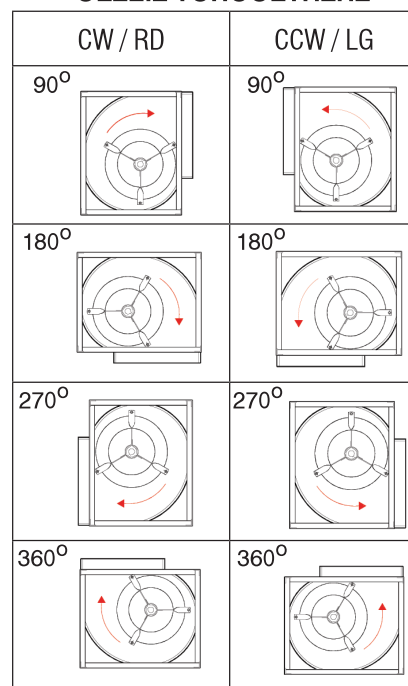
**📞 ΚΑΤΟΠΙΝ ΑΠΑΙΤΗΣΩΣ:**

Κατασκευή όλου του συστήματος (ανεμιστήρας - ιμάντες, τροχαλία) εντός ηχομονωμένου κιβωτίου (FAN SECTION).  
Γίνεται οποιαδήποτε ειδική κατασκευή με επιλογή ηλεκτροκινητήρα 230V ή 400V, 2 ταχυτήτων, αντικερηκτικού τύπου, ειδικών διαστάσεων κιβωτίου κ.α.



**↔ 5.600 - 100.000 m<sup>3</sup>/h**

**ΘΕΣΕΙΣ ΤΟΠΟΘΕΤΗΣΗΣ**

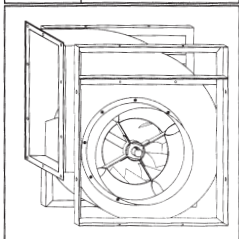


Για την επιλογή της θέσης του ανεμιστήρα κοιτάζουμε την πλευρά του άξονα του μοτέρ.

ΤΥΠΟΣ	MAXIMUM kW	MAXIMUM rpm	MAX m <sup>3</sup> /h	ΒΑΡΟΣ kg
BSB 315 CM D25	2,5	3200	5.600	19
BSB 355 CM D30	3	2800	7.000	25
BSB 400 CM D30	3,5	2500	9.000	33
BSB 450 CM D35	4	2200	10.500	42
BSB 500 CM D35	5	1950	12.000	55
BSB 560 CM D40	6	1800	18.000	76
BSB 630 CM D40	7	1500	22.000	101
BSB 710 TM D45	9	1350	27.000	189
BSB 800 TM D45	11	1200	32.000	228
BSB 900 TM D55	14	1050	42.000	285
BSB 1000 TM D55	16	950	54.000	338
BSB 1120 TM D60	20	850	68.000	575
BSB 1250 TM D65	25	780	80.000	769
BSB 1400 TM D70	35	680	100.000	1048

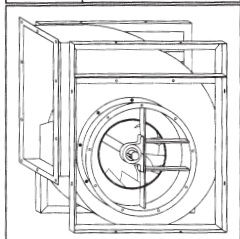
**ΤΥΠΟΣ C**

Fan size	315 to 630
Volume	1.500 to 20.000 m <sup>3</sup> /h
Total pressure	up to 2.000 Pa



**ΤΥΠΟΣ T**

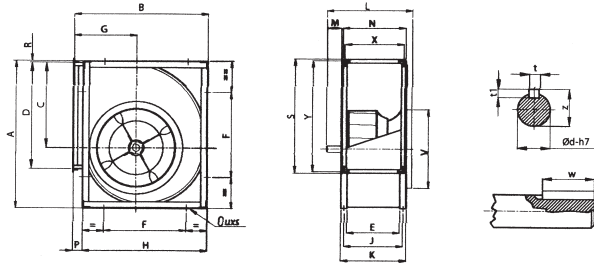
Fan size	315 to 1.400
Volume	1.500 to 100.000 m <sup>3</sup> /h
Total pressure	up to 3.000 Pa



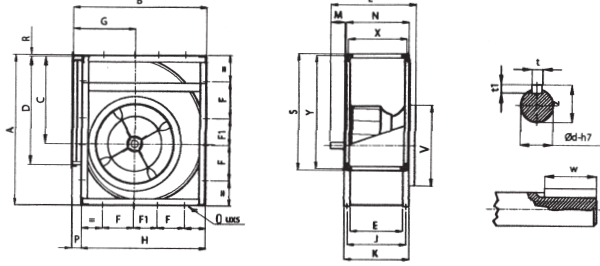
ΔΙΑΣΤΑΣΕΙΣ BSB (mm)

DIMENSIONS BSB (mm)

BSB 315 - 400 C



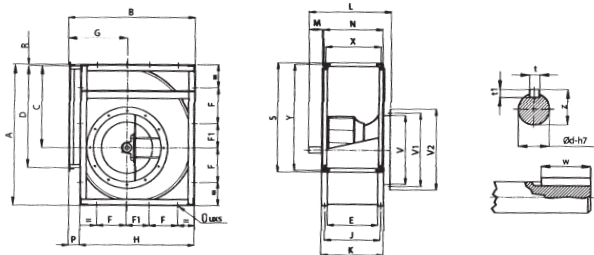
BSB 450 - 630 C



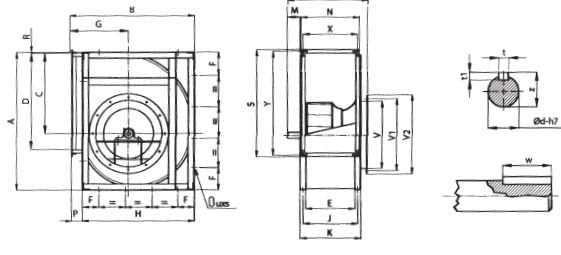
ΤΥΠΟΣ	A	B	C	D	E	F	G	H	J	K	L	M	M	P	R	S	V	X	Y	t	t1	w	z	d	uxs
315 C	578	518	340	404	223	330	236	480	253	283	451	78	279	38	3	460	319	251	432	8	7	40	28	25	13x18
355 C	654	578	383	452	247	368	260	548	287	327	479	72	303	30	6	508	359	275	480	8	7	40	33	30	13x18
400 C	736	650	432	506	274	402	290	612	314	354	506	72	330	38	5	562	404	302	534	8	7	40	33	30	13x18

ΤΥΠΟΣ	A	B	C	D	E	F	F1	G	H	J	K	M	M	N	P	R	S	V	X	Y	t	t1	w	z	d	uxs
450 C	827	726	486	568	308	200	111	322	681	348	388	556	88	364	45	5	624	454	336	596	10	8	50	38	35	13x18
500 C	918	800	538	638	345	245	120	352	750	385	425	593	88	401	50	5	694	504	373	666	10	8	50	38	35	13x18
560 C	1030	892	603	714	383	280	125	390	844	433	483	653	100	439	48	7	770	564	411	742	12	8	70	43	40	13x18
630 C	1157	998	679	800	433	328	110	434	945	483	533	703	100	489	53	6	856	634	461	828	12	8	70	43	40	13x18

BSB 710 - 1000 T



BSB 1120 - 1400 T



ΤΥΠΟΣ	A	B	C	D	E	F	F1	G	H	J	K	M	M	N	P	R	S	V	V1	V2	X	Y	t	t1	w	z	d	uxs
710 T	1302	1120	765	898	479	360	150	484	1057	529	579	763	114	535	63	7	954	710	751	796	507	926	14	9	70	48.5	45	17x22
800 T	1468	1254	862	1006	533	405	171	540	1180	583	633	817	114	589	74	7	1062	800	837	886	561	1034	14	9	70	48.5	45	17x22
900 T	1648	1408	971	1130	595	455	189	604	1319	645	695	906	141	651	89	7	1186	900	934	986	623	1158	16	10	90	59	55	17x22
1000 T	1810	1540	1066	1266	663	500	200	654	1450	713	763	974	141	719	90	9	1322	1000	1043	1086	691	1294	16	10	90	59	55	17x22

ΤΥΠΟΣ	A	B	C	D	E	F	G	H	J	K	L	M	N	P	R	S	V	V1	V2	X	Y	t	t1	w	z	d	uxs
1120 T	2033	1725	1200	1422	744	290	748	1630	804	870	1146	133	800	95	9	1478	1120	1180	1226	772	1450	18	11	90	64	60	17x22
1250 T	2285	1930	1353	1524	803	300	830	1831	878	953	1232	148	859	99	9	1580	1250	1303	1358	831	1552	18	11	110	69	65	17x22
1400 T	2568	2170	1515	1794	934	310	963	2057	1009	1084	1381	166	990	113	13	1850	1400	1480	1506	962	1822	20	12	110	74.5	70	17x22

